

可搬式高所ビデオ調査装置

ビューポール®

NEW!

特許 第4008021号

NETIS:KT-100047-VE

活用促進技術(新技術活用評価会議 中部地方整備局)

映像解析サービス&ソフトウェア

ビューリーダー®

特許 第 5879587 号



可搬式高所ビデオ調査システム
で正確・安全な交通調査を実現



信頼できる解析結果を得るには正確なデータの取得が不可欠です。その実現のために開発したのが可搬式高所ビデオ調査装置ビューポール®と、撮影した映像をパソコンで読み取るビューリーダー®です。

ビューポール®は、振り出し構造のポールを使用した高所撮影機材です。照明柱や標識柱などに添え付けて、最大10mの高さからビデオ撮影ができます。重量4.9kgのポールとコンパクトに収納された付属品で、持ち運びも簡単。機材の設置と撤去は全て地上でできるため、高所作業車による従来の撮影と比べて安全性・経済性が大幅に向上しました。さらに、防滴カメラを搭載することで、天候に左右されない撮影を行うことができます。バッテリー駆動なので電源の無い屋外調査にも適しており、環境に優しい撮影機材です。



- NEW!** 200万画素の高画質
- NEW!** GPSで時刻を同時録画
- NEW!** パン・チルト・デジタルズーム
- NEW!** 20時間連続録画

- 最高10mから広範囲撮影
- 人手で簡単設置 高所作業車不要
- 雨・雪・夜間OK 無人化ビデオ調査
- リモコンで素早くアングル調整



主な機材

カメラ

ポール

付属品

振り出し竿構造

リモコンでアングル調整

レンタル料金 必要な台数だけレンタルでご利用いただけます

ビューポール：18,000円/日
レコーダー：2,500円/日

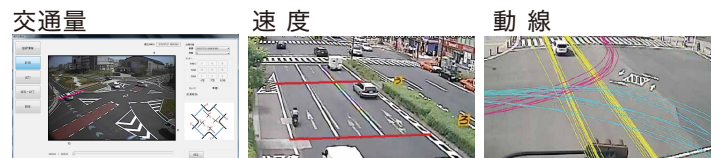
映像解析サービス&ソフトウェア

ビューリーダー®

ビューリーダー®は、録画した映像をPCで読み込んで交通量や速度などを正確に集計できるプログラムです。室内で作業できるので、安全で確実な交通調査が可能です。



- 交通量
- 速度
- 動線



● ソフトのレンタル(交通量 / 速度)
29,000円/月

● 映像解析サービス

撮影映像を利用した各種読み取りサービス
詳しくはソリューションサイトで

様々な場面でビューポール®が活用されています

交通安全



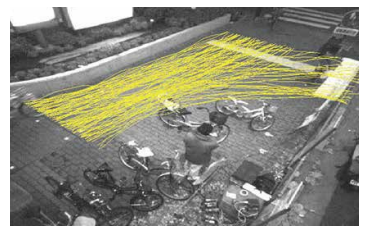
交通円滑化



イベント時の群衆動向



歩行者・自転車道



流れをみつめ、未来を拓く—— Mobility Innovation



株式会社 道路計画
Highway Planning inc.

〒170-0013 東京都豊島区東池袋 2-13-14 マルヤス機械ビル5階

お問い合わせ・ご相談・お見積もりはお気軽に

☎ 03-5979-8857

取扱説明、料金等の詳しい情報は
こちらをご覧ください

交通調査ドットコム 検索